

Offline Viewer für Documentum

np-Export KONZEPT

np-Export, eine Documentum Add-On Applikation, realisiert das ad hoc Publizieren jeglicher Dokumente aus der Documentum Docbase direkt auf CD, DVD und andere elektronische Medien. Dokumente können mittels des CDBuilders auf einfache Art und Weise aus einer Docbase extrahiert und auf elektronische Medien publiziert werden. np-Export extrahiert alle Dokumententypen, Attribute und Renditions und ermöglicht den Export kompletter virtueller Dokumente und Ordnerstrukturen auf CD. So kann nicht nur der Content sondern auch die zugehörigen Dokumenteninformationen publiziert werden. Der Anwender kann die Dokumente und deren Attribute anschließend effektiv und schnell über den CDViewer einsehen, gezielt suchen sowie in der Verzeichnisstruktur navigieren.

VORTEILE

- Publikation auf alle verfügbaren elektronischen Medien
- Vielfältige und selektive Extraktionsmöglichkeiten ohne hohen Zeitaufwand
- Dokumente sind mobil ohne diese aus der Docbase auschecken zu müssen
- Verschlüsselungsoption
- Medienübergreifend
- Unterstützt beliebige Documentum Server auf verschiedenen Plattformen

EXTRAKTIONSOPTIONEN

Ablage- und abfragebasierte Extraktion:

np-Export stellt eine ablage- oder eine abfragebasierte Extraktion zur Auswahl. Der Anwender hat die Möglichkeit eine komplette Ordnerstruktur, virtuelle Dokumente oder aber einzelne Dokumente über eine DQL-Abfrage selektiv auf das gewünschte elektronische Medium zu übertragen.

Extraktionseinstellungen:

Für ein gezieltes Extrahieren stehen weitere Selektionsoptionen zur Auswahl. So bietet das Extraktionsmenü die Auswahl aller Attribute oder die Spezifikation einzelner an. Einstellungen und Größe des gewünschten elektronischen Mediums sind über die Konfiguration einstellbar. np-Export ermöglicht zudem eine Selektion der Renditions, die extrahiert werden sollen. Zusätzlich ist die Möglichkeit der Verschlüsselung der zu exportierenden Dokumente, Attribute

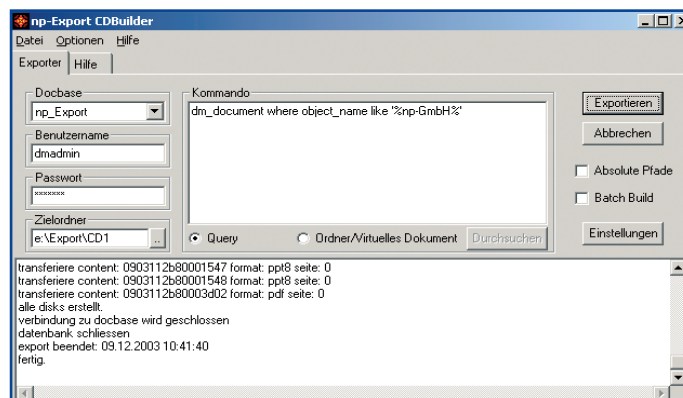
oder Renditions gegeben. Diese Datensicherheit wird durch einen definierbaren Code bei der Ver- und Entschlüsselung gewährleistet.

Profile:

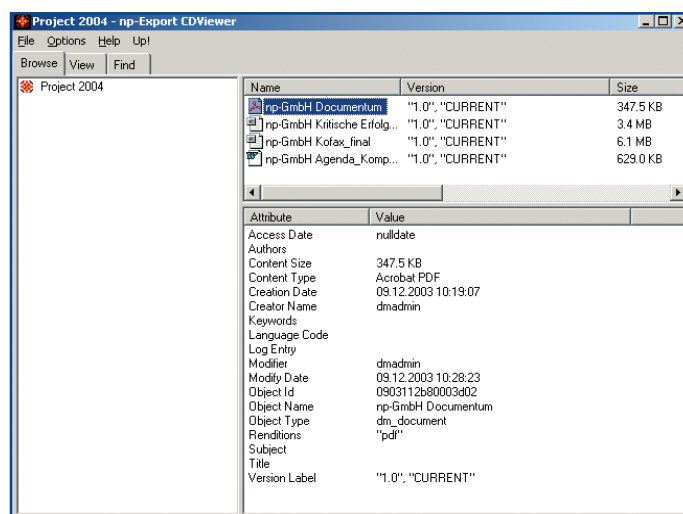
Alle Einstellungen, welche den Dokumenten-Export definieren, können als so genanntes „Profil“ gesichert werden. Profile sind besonders nützlich, wenn der gleiche Export mehrmals durchgeführt wird. Mit Hilfe von Profilen müssen die nötigen Einstellungen nur einmal vorgenommen werden.

Kommandozeilen-CDBuilder:

Beginnend mit np-Export Version 1.4 enthält das Paket auch eine Kommandozeilen-Version des CDBuilders. Dieser Kommandozeilen-Exporter ermöglicht es, die CD-Erstellung durch Batch Processing und Scripting zu automatisieren. Der Kommandozeilen-Exporter erstellt die CD Images entsprechend den Angaben in der Profil-Datei.



Der Client von np-Export: der CDBuilder exportiert Dokumente aus der Documentum Docbase



Die Ansicht auf CD: der Anwender kann die Dokumente ohne Documentum Client über den CDViewer einsehen

SYSTEM-ANFORDERUNGEN

- Intel Pentium II Prozessor (oder höher)
- 64 MB RAM minimal
- 10 MB freien Speicherplatz
- Windows XP Professional (Service Pack 1 oder höher), Windows 2000 Professional (Service Pack 2 oder höher) oder Windows NT 4.0 (Service Pack 3 oder höher)
- Acrobat Reader 4.0 (oder höher)
- Microsoft Java VM
- Speicherplatz für Exportdateien

np-Export

neeb & partner GmbH

Bartningstraße 55
D-64289 Darmstadt

Fon: + 49 (0) 61 51 17 93 - 0

Fax: + 49 (0) 61 51 17 93 -190

np.info@np-gmbh.com

www.np-gmbh.com

